

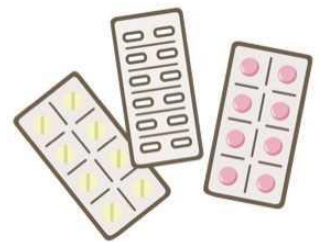
長期処方・リフィル処方箋について当院からのお知らせ

当院では患者様の状態に応じ、

- 28日以上の長期の処方を行うこと
- リフィル処方箋を発行すること

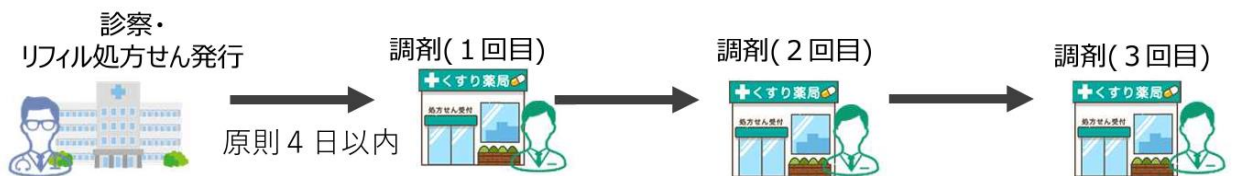
のいずれの対応も可能です。

※なお、長期処方やリフィル処方箋の交付が対応可能かは病状に応じて主治医が判断致します。



リフィル処方箋とは？

病状が安定している患者に対して、医師の処方により医師及び薬剤師の適切な連携の下で、**一定期間内に最大3回まで反復利用できる処方箋**です。



同一保険薬局で継続して調剤を受けることが出来ない場合は、前回調剤された薬局にもご相談ください。

リフィル処方箋の留意点

- ① 医師が患者の病状等を踏まえ、個別に投与期間を判断します（最大3回まで）
- ② 投薬量に限度が定められている医薬品及び貼付剤（一部を除く）は、リフィル処方箋ができません。
- ③ 薬剤師から、体調や服薬状況の確認のため、同一の保険薬局で調剤を受けることを勧める説明をすることがあります。
- ④ 薬剤師から、次回の調剤予定の確認、予定される時期に患者が来局しない場合は、電話等により状況を確認することがあります。また、患者が他の薬局において調剤を受ける場合は、当該薬局に調剤の状況とともに必要な情報をあらかじめ提供することがあります。
- ⑤ 患者の体調変化を考慮し、リフィル処方箋の有効期間内であっても、薬剤師は調剤を行わず患者に受診を勧め、処方医へ情報提供する場合があります。